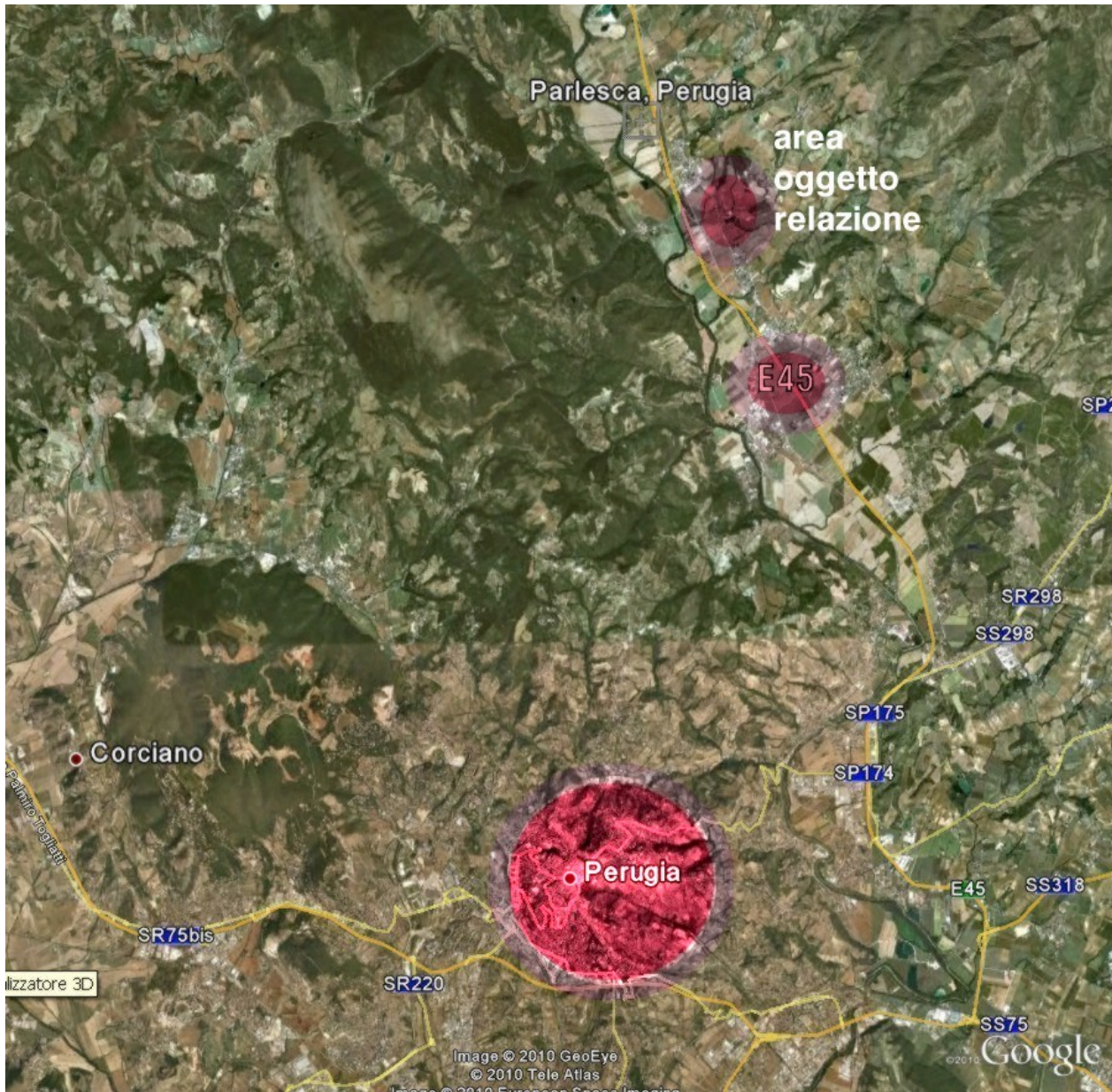


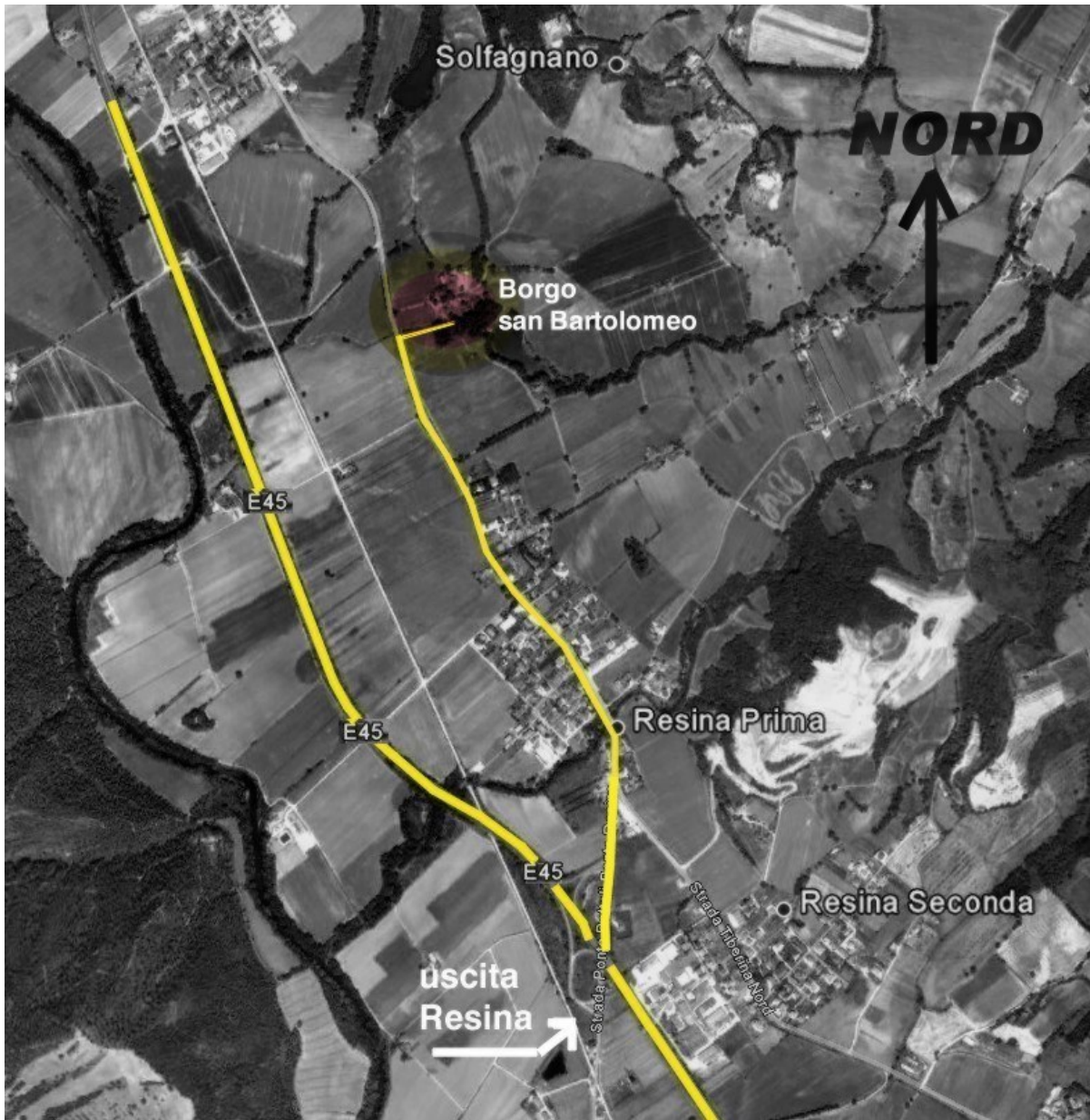
Oggetto della presente relazione sono **terreni agricoli e fabbricati aziendali** facenti capo ad un vecchio borgo rurale con adiacente centro aziendale agricolo ubicato in Comune di Perugia in Frazione Solfagnano al borgo San Bartolomeo.

La zona di appartenenza è posta lungo l'asta fluviale del Fiume Tevere, in sinistra idrografica, a nord del capoluogo di Perugia dal quale dista circa Km. 15 con collegamento attraverso la strada a scorrimento veloce E45, fruibile dall'uscita di Resina.

La proprietà in esame è composta da un appezzamento di terreno agricolo per lo più pianeggiante e fabbricati aziendali (tutto meglio individuato nelle slides che seguono).

I fabbricati sono ubicati nel borgo di San Bartolomeo, tra le frazioni di Resina e Parlesca.





La proprietà è rappresentata dall' appezzamento di terreno e dai fabbricati ubicati secondo quanto evidenziato nella vista da satellite

mq. 129.421



Fig. 1

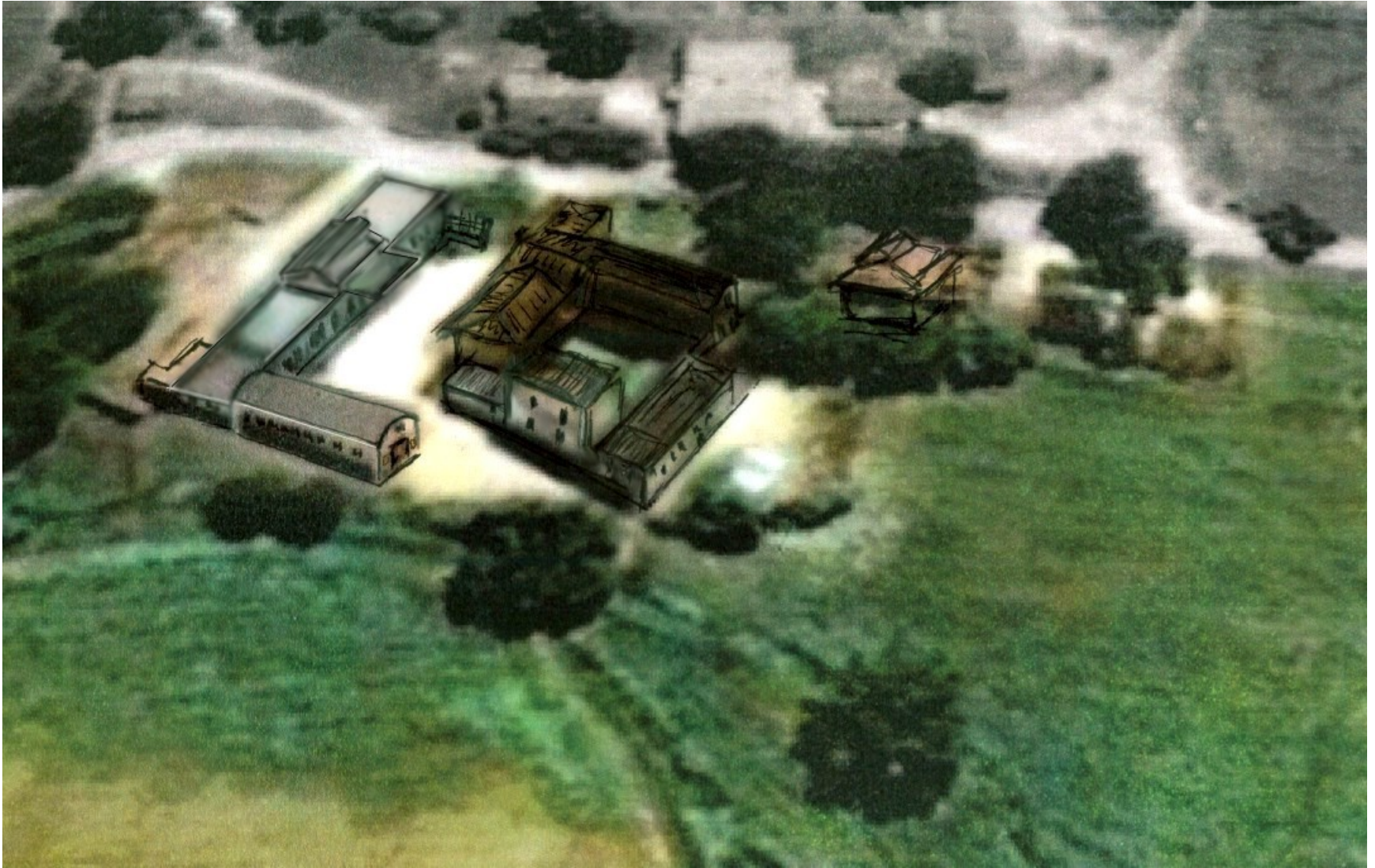


fabbricati agricoli: borgo San Bartolomeo, adiacenti l'appezzamento "A"



***fabbricati borgo
San Bartolomeo***

Elaborazione grafica prospettiva borgo



Punto vista foto 1 e relativa foto

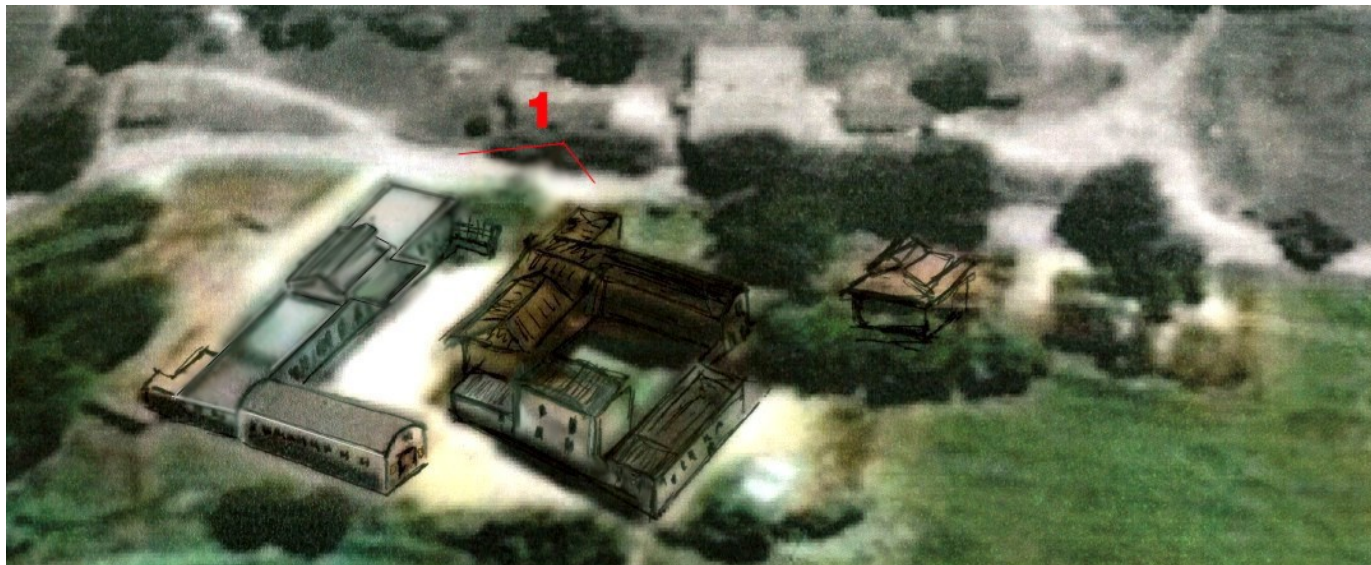


Foto 1

Foto interno magazzino



la foto

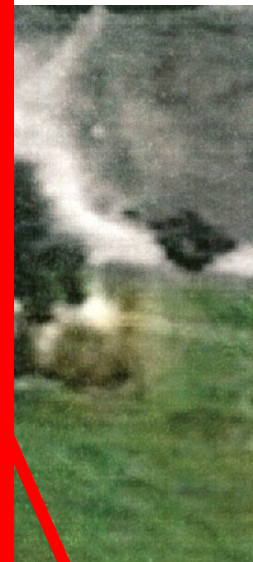


Foto 1



Punto vista foto 2 e relativa foto

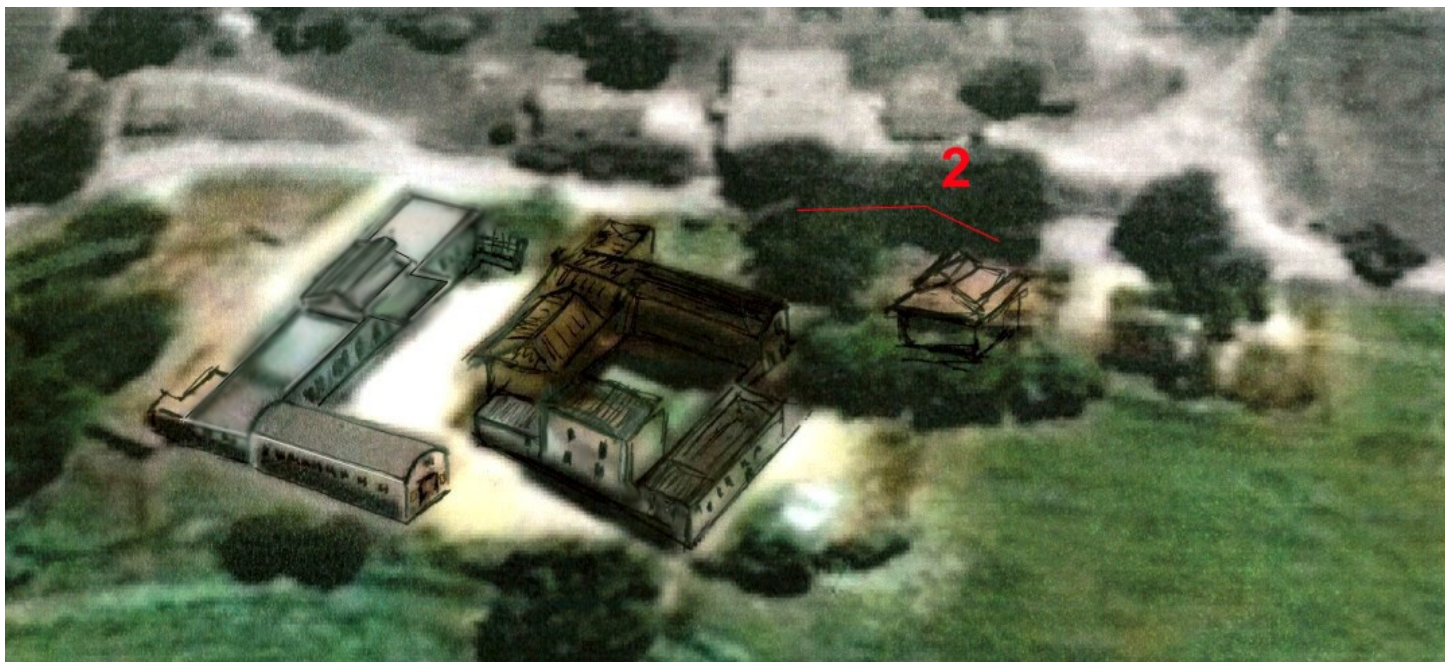


Foto 2

Punto vista foto 3 e relativa foto

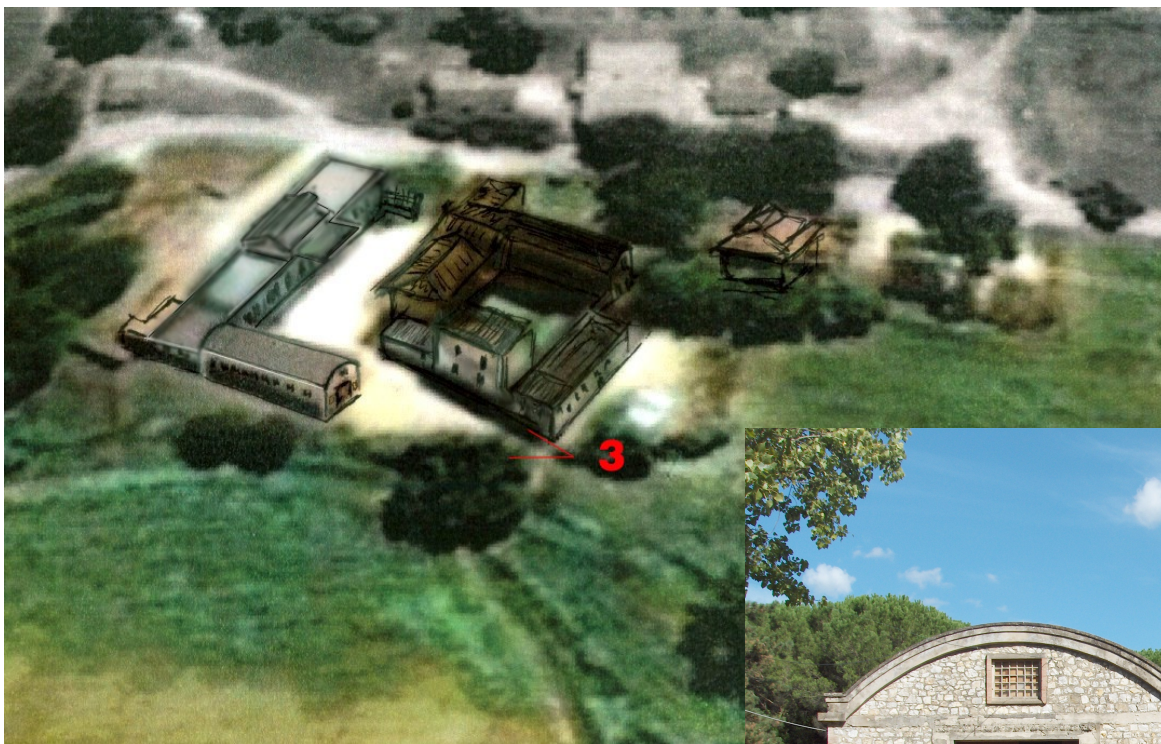


Foto 3

Foto interno magazzino



relativa foto



Foto 3

Punto vista foto 3a e relativa foto

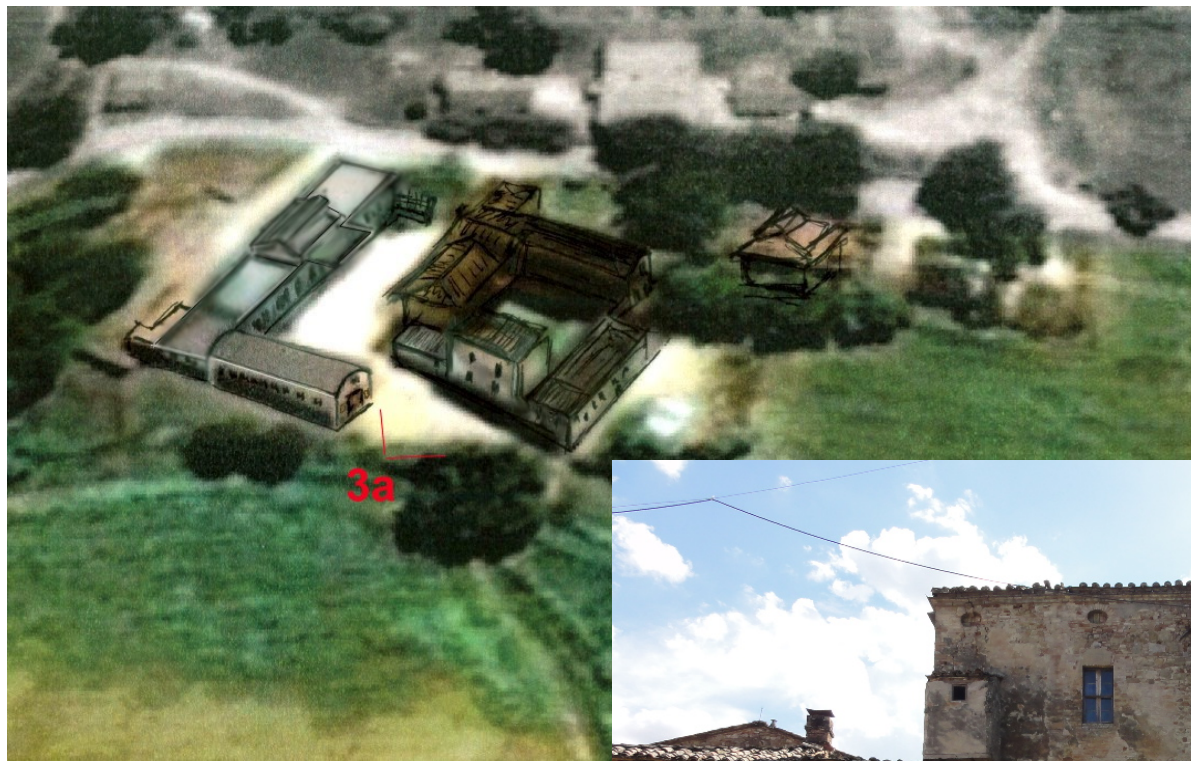


Foto 3a

Punto vista foto 4 e relativa foto

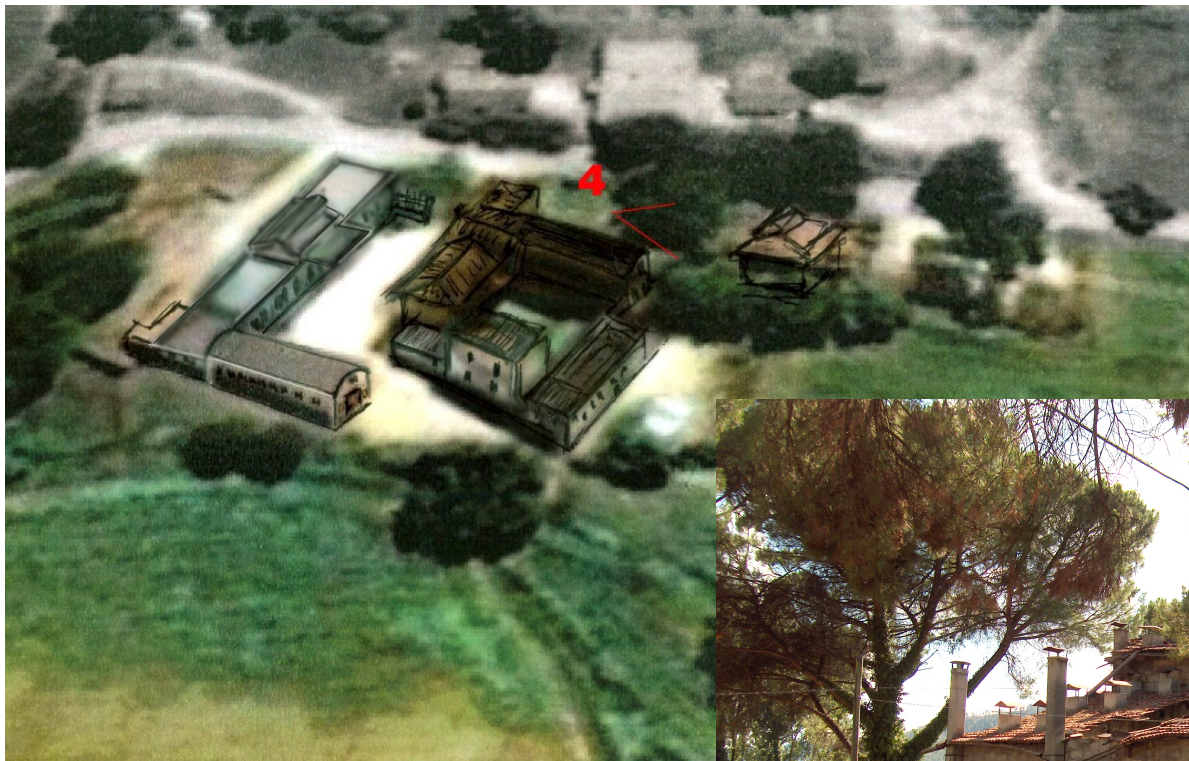


Foto 4

Punto vista foto 5 e relativa foto

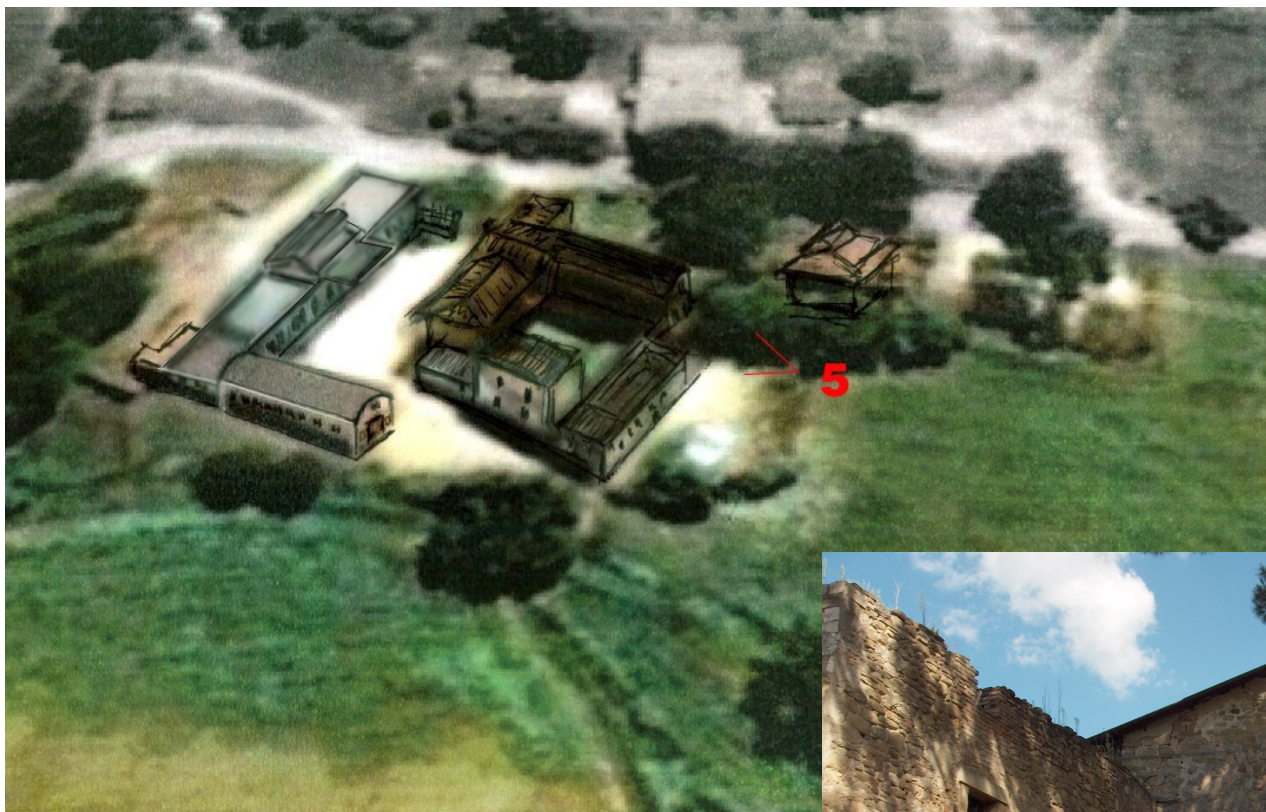


Foto 5

Punto vista foto 6 e relativa foto

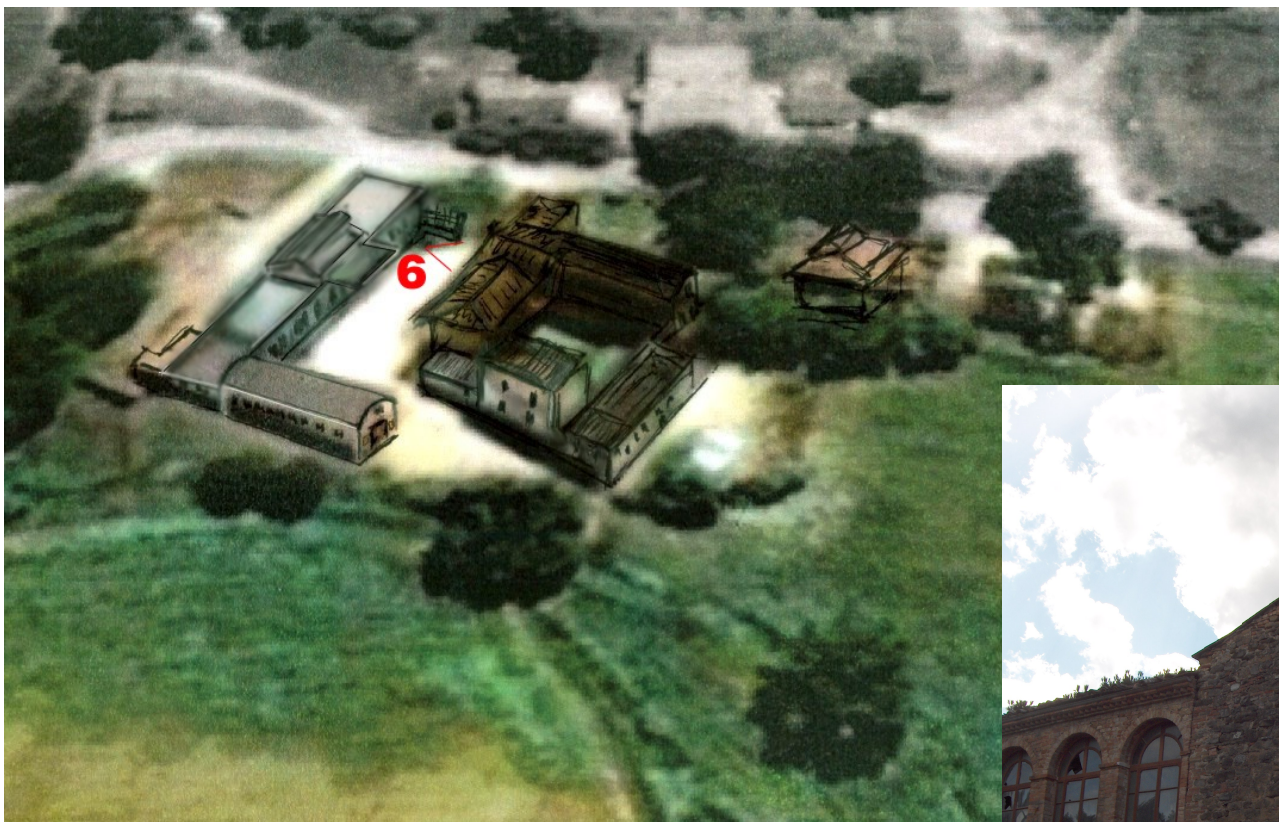


Foto 6

Punto vista foto 7 e relativa foto

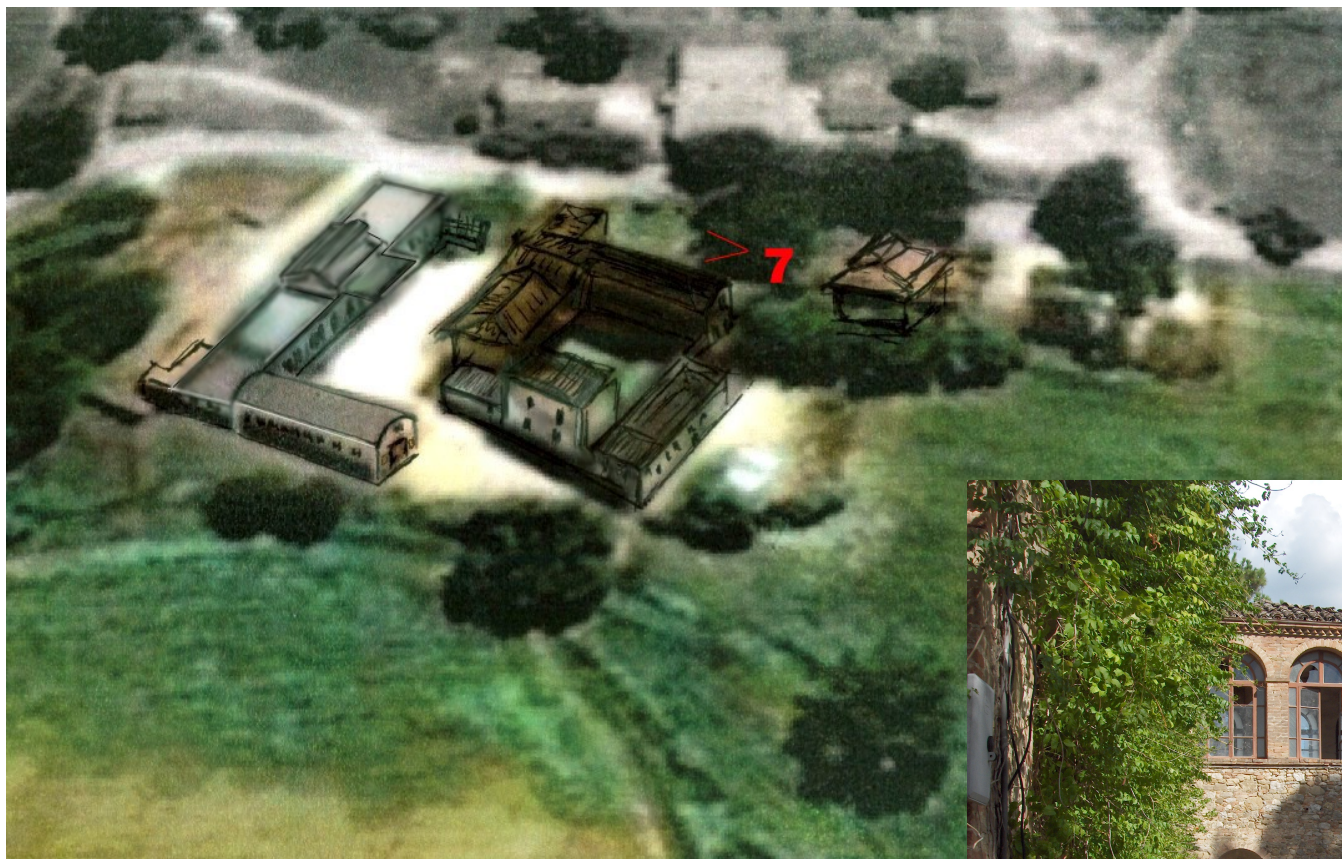


Foto 7

Punto vista foto 8 e relativa foto



Foto 8

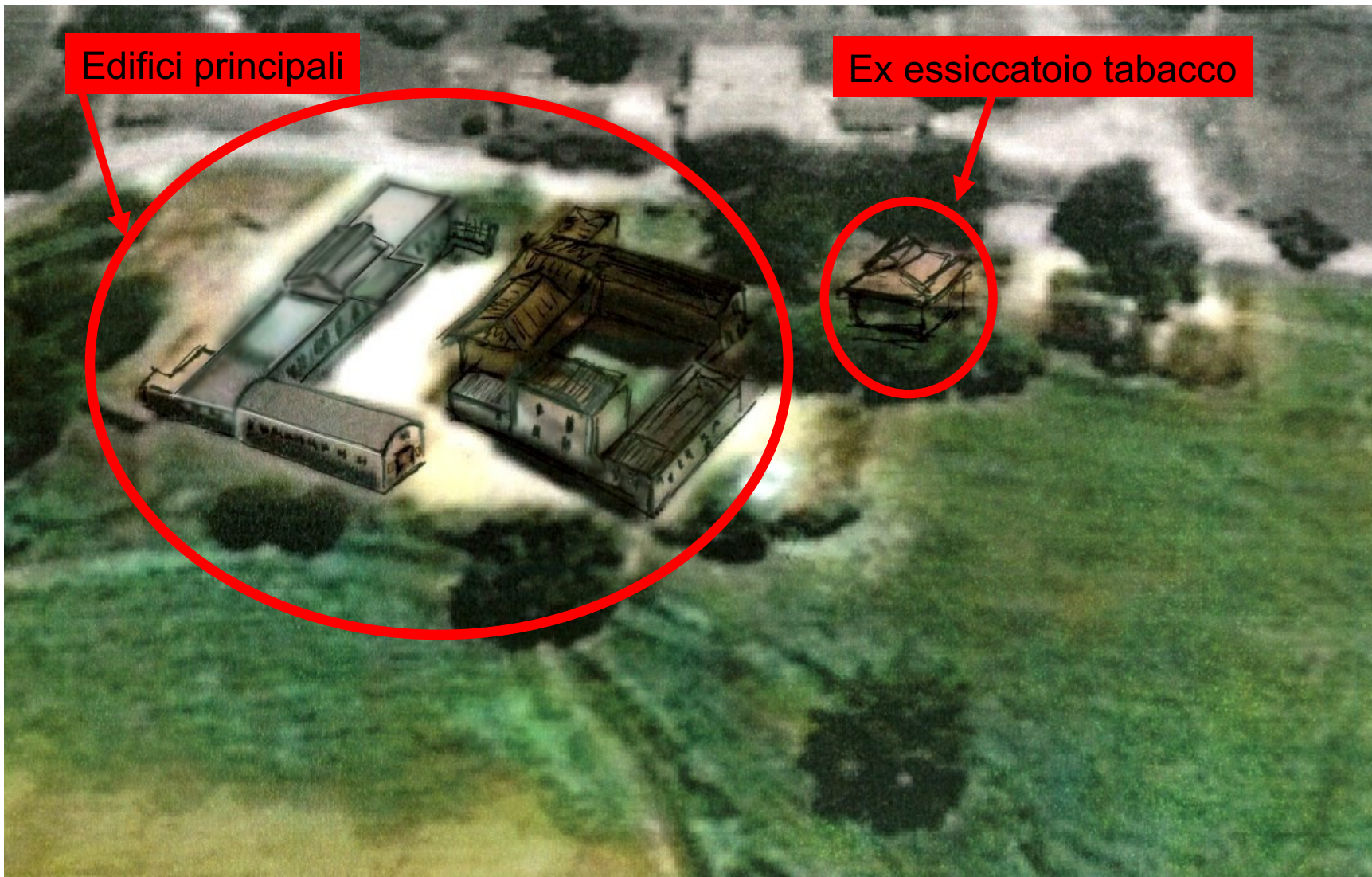
Punto vista foto 9 e relativa foto



Foto 9

Edifici principali

Ex essiccatoio tabacco



Pianta piano primo edifici principali

PIANTA PIANO PRIMO



Pianta piano secondo edifici principali

PIANTA PIANO SECONDO

